




ČESKÝ REGISTR CHOPN


Co nového přinese ?

V.Koblížek, E.Kočová, K.Neumannová, M.Plutinský, B.Novotná, K.Hejduk, M.Vytřísalová, R.Praus, M.Kopecký, J.Zatloukal, B.Šnelerová, M.Majerčiaková, P.Knotková, O.Sobotík, A.Vlachová, K.Brat, J.Jašková, P.Musilová, J.Michlová, P.Popelková, P.Šafránek, K.Kundrátová, T.Vencálek a analytické oddělení IBA

Co to je „REGISTR CHOPN“ ?

chopn.registry.cz

OK Safe Web ▾  Sdílet ▾  Přístup k bezpečnému umístění ▾  Asistent přihlášení ▾

  mapa webu

CHOPN

Úvod

Pracoviště

Garance

Informační zázemí

Výsledky

Kontakt


Vstup do registru

Česká multicentrická výzkumná databáze CHOPN

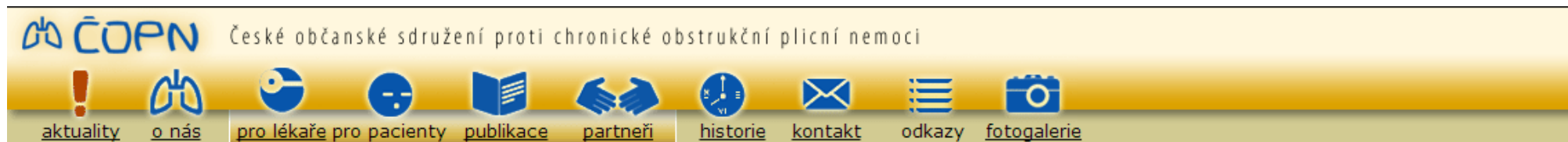
Registr České pneumologické a ftizeologické společnosti ČLS JEP

Registr CHOPN je neinterventní multicentrická observační, prospektivní databáze zaměřená na sběr a analyzování dat o reálném stavu mortality a morbidity v neselektované skupině nemocných s CHOPN. Sledování probíhá v rámci běžných klinických kontrol a retrospektivním dohledáváním dat v dokumentaci a jejich následným zápisem do registru.

Důležité publikace

- M. Hronek et al.
[Skinfold Anthropometry -The Accurate Method for Fat Free Mass Measurement in COPD.](#)
COPD-J Chronic Obstr Pulm Dis, 2013
 online)

Není REGISTR jako REGISTR



chopn.registry.cz

OK Safe Web Sdílet Přístup k bezpečnému umístění Asistent přihlášení

mapa webu

CHOPN Úvod Pracoviště Garance Informační zázemí Výsledky Kontakt Vstup do registru

Česká multicentrická výzkumná databáze CHOPN

Registr České pneumologické a ftizeologické společnosti ČLS JEP

Registr CHOPN je neintervenční multicentrická observační, prospektivní databáze zaměřená na sběr a analyzování dat o reálném stavu mortality a morbidity v neselektované skupině nemocných s CHOPN. Sledování probíhá v rámci běžných klinických kontrol a retrospektivním dohledáváním dat v dokumentaci a jejich následným zápisem do registru.

Důležité publikace

→ M. Hronek et al.
[Skinfold Anthropometry - The Accurate Method for Fat Free Mass Measurement in COPD.](#)
COPD-J Chronic Obstr Pulm Dis, 2013
([online](#))

Vznik a finance

- Vznik ČPFS (Sekce BO)
- Finance přímo od sponzorů k IBA (farmaceutické společnosti a grantové žádosti)
- Kontrolní role ČPFS
- Finance pro provoz Center – dle počtu validních nemocných (XII-I)

Zapojená pracoviště

Do projektu CHOPN je prozatím zapojeno 11 pracovišť z České republiky.



Praktické cíle „REGISTRu CHOPN“

- Implementace nového DP do nemocničních center
- Zavedení nových metod do nemocničních center
- Sledování reálné léčby (vč. NUČ)

Implementace DP

- CAT
- mMRC
- Sledování výskytu AE (doma, nemocnice)
- Pátrání po fenotypech
- Systematické sledování komorbidit (♥, kosti)

Nové metody

- Compliance (obecná - Moriski a inhalační)
- Krokoměr (ADL)
- Kaliperace
- Kvalitativní analýza HRCT
- Sledování příznaků deprese (Zung, Beck)
- Sledování projevů v horních DC (SNOT-22),...

Sledování léčebné reality

- LAMA/LABA versus IKS
- IKS versus PDE₄i
- Vakcinace (chřipka, pneumokok)
- Léčba BB u CHOPN
- Nefarmakologické léčebné postupy – RHB, DDOT, Hi-NIV
- Nefarmakologické léčebné postupy – LVRS, BVR, LuTx

Teoretické cíle „REGISTRu CHOPN“

- Sledování mortality v čase 5 let od zařazení (minimálně)
- Sledování morbidity (AE, jiné) v čase
- Sledování vývoje kategorií a fenotypů v čase
- Monitorace léčebné compliance a její souvislost s QoL a depresí
- ADL
- HRCT hrudníku
- Sledování GENETICKÝCH aspektů
- Sledování 6MWT (% normy, nadir SpO₂)
- Sledování asociace CHOPN a malignit v čase, sledování rizik,..

Sledování mortality

- All cause mortality
- Pátrání po klinické patologické příčině smrti

Ukončení sledování

Důvod ukončení sledování *

Specifikujte jiný důvod

Datum poslední informace o pacientovi (dd.mm.rrrr) *

Úmrtí

Úmrtí *

Specifikujte kde

Datum úmrtí (dd.mm.rrrr) *

Náhlé úmrtí *

Důvody úmrtí

Terminální fáze CHOPN

Terminální fáze jiné respirační patologie

Jiná respirační patologie *

Kardiální mortalita

Specifikujte kardiální mortalitu *

Terminální fáze non-respirační příčiny

Non-respirační příčiny -specifikujte *

Klinické určení a patologické ověření smrti (u osob zemřelých v nemocnici je doporučeno proved

Sledování morbidity

- AE CHOPN
- Non-AE respirační
- ICHS
- Malignity
- Jiné

Vstup (1)	Kontrola (3)	Ukončení (0)			
Kontrola					
Formuláře definované pro fázi					
Kontrola		Založ nový formulář			
Neplánovaná kontrola		Založ nový formulář			
Aktuálně založené formuláře					
↑ Formulář ↓	↑ Založení ↓	↑ Změna ↓	↑ Vytvořil ↓	↑ Modified by ↓	↑ Stav ↓
Neplánovaná kontrola	12.11.2013	12.11.2013	Kobližek V.	Kobližek V.	Úplné
Neplánovaná kontrola	16.10.2013	16.10.2013	Novotná B.	Novotná B.	Úplné
Neplánovaná kontrola	15.09.2013	16.09.2013	Kobližek V.	Novotná B.	Úplné

Sledování vývoje kategorií a fenotypů

- Anamnestické Δ
- Klinické Δ
- PFT Δ
- HRCT Δ

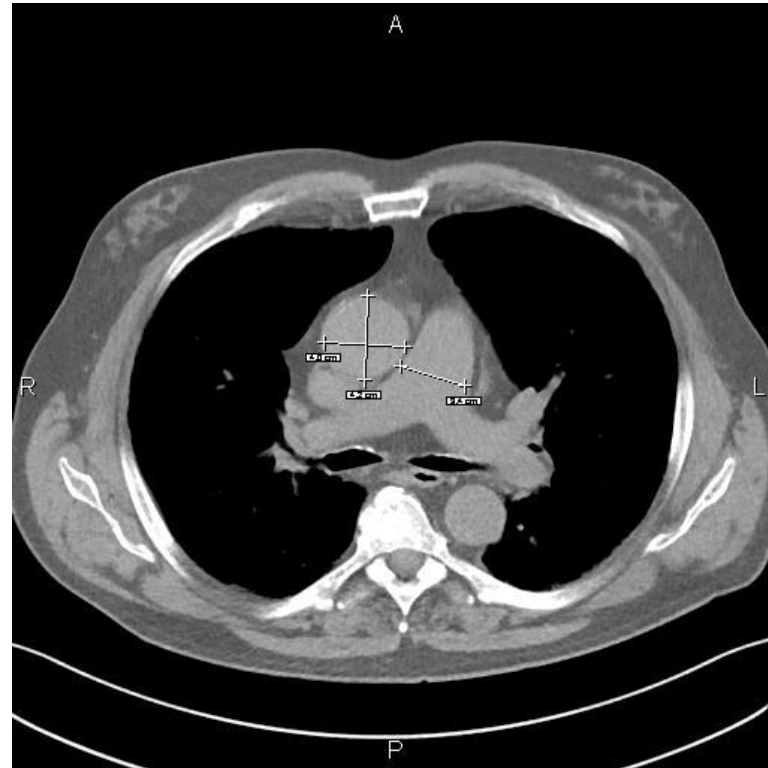


Netušené možnosti HRCT

- Fenotypy (BRONCHITICKÝ, EMFYZEMATICKÝ)
- Fenotyp CHOPN + BE
- Fenotyp kachexie
- Prognóza a rizika **PA:A**



PA:A (prognostický poměr)



Sledování compliance

- Obecná
- Inhalační
- Vztah ke QoL, edukaci, depresi
- Vztah k mortalitě,..

©MMAS-4 (Prof. Donald E. Morisky)

Následující 4 otázky se týkají udržovací medikace (nikoli úlevové)

Zapomínáte si někdy vzít léky na CHOPN? ▾

Je pro vás někdy obtížné si vzpomenout, že si máte vzít léky na CHOPN? ▾

Když se cítíte lépe, přestáváte někdy brát léky na CHOPN? ▾

Když se někdy po užití léků na CHOPN cítíte hůře, přestáváte je brát? ▾

Žijete sám? ▾

HANDIHALER

HANDIHALER ▾

Bez chyby ▾

Chybný 1. krok

Chybný 2. krok

Chybný 3. krok

Chybný 4. krok

Chybný 5. krok

AEROLIZER

AEROLIZER ▾

Bez chyby ▾

Chybný 1. krok

Chybný 2. krok

Chybný 3. krok

Sledování ADL

- Rozdíly mezi kategoriemi
- Rozdíly mezi fenotypy
- Mortalitní asociace
- Souvislosti s QoL a depresemi



Sledování genetických aspektů



Zkumavky EDTA (fialové)

6-9 ml periferní krve
Celou zkumavku uskladnit (minus 15°C)

Zkumavky s gelem (červené)

- 6-9 ml séra (tzn. do 2 hod. zcentrifugovat)
- Rozdělit na 3 díly (aspoň po 0,5 ml) do označených mikrozkušavek (ependorfek)
- uskladnit (minus 15°C)

Zkumavky pro RNA „Tempus“

(obsahují sterilní RNA-protektivní roztok)
Odebrat běžně žilní krev (asi 3 ml)
Důkladně promíchat otáčením po dobu 10 sekund
Celou zkumavku uskladnit (minus 15°C)

Informovaný souhlas

Informovaný souhlas
Tímto souhlasím s tím, že budu poskytovat vzorky své krve pro účely genetického testování a uchování DNA pro vědecké účely. Souhlasím s tím, že moje vzorky mohou být použity pro výzkum a diagnostiku. Souhlasím s tím, že moje vzorky mohou být použity pro výzkum a diagnostiku. Souhlasím s tím, že moje vzorky mohou být použity pro výzkum a diagnostiku.

Informovaný souhlas

- s imunogenetikou a analýzou DNA
- s uchováním DNA pro vědecké účely

Kopie musí být uložena v laboratoři

Sledování 6MWT (6MWD%, nadir SpO₂)



?

6MWT

Table 2. Reference equations for the 6-MWT

Authors	Age range years	F/M	Practice test	Corridor length, m
Enright and Sherrill [20], 1998	40–80	173/117	no	30
Troosters et al. [21], 1999	50–85	22/29	yes	50
Gibbons et al. [22], 2001	20–80	38/41	yes	20
Camarri et al. [23], 2006	55–75	37/33	yes	45
Chetta et al. [24], 2006	20–50	54/48	yes	30

6MWT

Authors	Reference equations for walk distance in meters
Enright and Sherrill [20], 1998	$F = (2.11 \times \text{height}) - (5.78 \times \text{age}) - (2.29 \times \text{weight}) + 667$ $M = (7.57 \times \text{height}) - (5.02 \times \text{age}) - (1.76 \times \text{weight}) - 309$
Troosters et al. [21], 1999	$F = 218 + (5.14 \times \text{height}) - (5.32 \times \text{age}) - (1.8 \times \text{weight})$ $M = 218 + (5.14 \times \text{height}) - (5.32 \times \text{age}) - (1.8 \times \text{weight}) + 51.31$
Gibbons et al. [22], 2001	$F = 868 - (2.99 \times \text{age}) - 74.7$ $M = 868 - (2.99 \times \text{age})$
Camarri et al. [23], 2006	$F = 216.9 + 4.12 (\text{height}) - 1.75 (\text{age}) - 1.15 (\text{weight}) - 34.04$ $M = 216.9 + 4.12 (\text{height}) - 1.75 (\text{age}) - 1.15 (\text{weight})$
Chetta et al. [24], 2006	$F = 518.9 + (1.25 \times \text{height}) - (2.816 \times \text{age}) - 39.07$ $M = 518.9 + (1.25 \times \text{height}) - (2.816 \times \text{age})$

Sledování ADL (vliv PFT, 6MWD, fenotypů)

průměr prac. Dny (celé období)	průměr víkend (celé období)	stadium	fenotyp						posbronch.	postbronch.	6MWD
			bronchit.	emfyzem.	CHOPn+AB	frekv. exacerbace	plicní kachexie	CHOPN+bronchiekt	FEV1	FVC	
807,6	894,8	2B	A						57	69	180
846,6	615,5	4D	A	A		A			25	49	320
1065,3	1110,9	2D	A			A			50	70	420
1918,1	2829,3	2B		A					52	81	480
2176,7	2521,5	2B		A					52	87	390
3252,9	4555,5	2D	A	A		A			59	73	420
3783,3	4214,1	3D	A						40	57	420
3858,8	4629,3	3D		A		A			34	76	360
4348,2	2400,8	3D		A							
4445,1	4215,8	4D	A	A		A			27	55	420
5757,8	6531,4	2B	A						58	81	380
6296,1	6586,8	4D	A			A			29	53	220
7421,8	5420,6	2B		A					57	77	450
9058,4	6191,1	3D		A					37	74	360
9646,2	7930,3	2B	A	A				A	56	84	480
9718,6	8162,0	3D	A						41	70	450
14273,7	4027,5	2B		A					53	88	420

Jak jsme daleko - 12.11.2013 22h

Hledej

Výsledek vyhledávání

Počet nalezených záznamů: 119

Záznamy: 1-50 51-100 101-119

↑ ID pacienta ↓	↑ Centrum ↓	↑ Datum na
CHOPN-07-025	FN Brno - Plicní klinika	03.11.1939
CHOPN-07-026	FN Brno - Plicní klinika	14.04.1951
CHOPN-09-001	FN Plzeň - Klinika TRN	29.01.1979
CHOPN-09-002	FN Plzeň - Klinika TRN	09.11.1983
CHOPN-09-003	FN Plzeň - Klinika TRN	16.09.1947
CHOPN-09-004	FN Plzeň - Klinika TRN	29.06.1936
CHOPN-09-005	FN Plzeň - Klinika TRN	01.11.1948
CHOPN-10-001	Zlín - Plicní oddělení, KNTB a.s.	01.01.1900

CHOPN-01-001	FNHK - Plicní klinika		15.10.1954	Muž	18.02.2013	Koblížek V.	Validní	Otevřít
CHOPN-01-002	FNHK - Plicní klinika		20.08.1942	Muž	05.03.2013	Koblížek V.	Validní	Otevřít
CHOPN-01-003	FNHK - Plicní klinika		19.03.1941	Muž	12.03.2013	Koblížek V.	Validní	Otevřít
CHOPN-01-004	FNHK - Plicní klinika		20.02.1946	Muž	12.03.2013	Koblížek V.	Validní	Otevřít
CHOPN-01-005	FNHK - Plicní klinika		29.04.1944	Muž	12.03.2013	Koblížek V.	Validní	Otevřít
CHOPN-01-006	FNHK - Plicní klinika		03.01.1953	Muž	19.03.2013	Koblížek V.	Validní	Otevřít
CHOPN-01-007	FNHK - Plicní klinika		11.08.1952	Muž	19.03.2013	Koblížek V.	Validní	Otevřít
CHOPN-01-008	FNHK - Plicní klinika		06.09.1942	Muž	03.04.2013	Koblížek V.	Validní	Otevřít
CHOPN-01-009	FNHK - Plicní klinika		06.07.1948	Muž	04.04.2013	Koblížek V.	Validní	Otevřít
CHOPN-01-010	FNHK - Plicní klinika		06.11.1947	Žena	23.04.2013	Koblížek V.	Validní	Otevřít
CHOPN-01-011	FNHK - Plicní klinika		14.02.1944	Muž	23.04.2013	Koblížek V.	Validní	Otevřít
CHOPN-01-012	FNHK - Plicní klinika		20.11.1940	Muž	23.04.2013	Koblížek V.	Nevalidní	Otevřít
CHOPN-01-013	FNHK - Plicní klinika		06.04.1945	Žena	21.05.2013	Koblížek V.	Nevalidní	Otevřít
CHOPN-01-014	FNHK - Plicní klinika		18.07.1949	Muž	21.05.2013	Koblížek V.	Nevalidní	Otevřít
CHOPN-01-015	FNHK - Plicní klinika		22.07.1955	Žena	23.05.2013	Koblížek V.	Validní	Otevřít
CHOPN-01-016	FNHK - Plicní klinika		12.04.1935	Žena	29.05.2013	Koblížek V.	Validní	Otevřít
CHOPN-01-017	FNHK - Plicní klinika		07.11.1947	Žena	04.06.2013	Koblížek V.	Validní	Otevřít
CHOPN-01-018	FNHK - Plicní klinika		16.05.1950	Žena	11.06.2013	Koblížek V.	Validní	Otevřít
CHOPN-01-019	FNHK - Plicní klinika		17.02.1950	Muž	11.06.2013	Koblížek V.	Validní	Otevřít
CHOPN-01-020	FNHK - Plicní klinika		17.01.1952	Muž	20.06.2013	Koblížek V.	Validní	Otevřít
CHOPN-01-021	FNHK - Plicní klinika		15.06.1961	Muž	25.06.2013	Koblížek V.	Validní	Otevřít
CHOPN-01-022	FNHK - Plicní klinika		05.02.1932	Muž	25.06.2013	Koblížek V.	Validní	Otevřít
CHOPN-01-023	FNHK - Plicní klinika		24.05.1943	Muž	15.07.2013	Prachařová Š.	Validní	Otevřít
CHOPN-01-024	FNHK - Plicní klinika		10.03.1948	Muž	23.07.2013	Koblížek V.	Validní	Otevřít
CHOPN-01-025	FNHK - Plicní klinika		25.11.1949	Žena	23.07.2013	Koblížek V.	Validní	Otevřít
CHOPN-01-026	FNHK - Plicní klinika		07.04.1949	Muž	25.07.2013	Koblížek V.	Validní	Otevřít
CHOPN-01-027	FNHK - Plicní klinika		02.08.1951	Muž	12.08.2013	Novotná B.	Validní	Otevřít
CHOPN-01-028	FNHK - Plicní klinika		02.02.1952	Muž	20.08.2013	Koblížek V.	Validní	Otevřít
CHOPN-01-029	FNHK - Plicní klinika		13.08.1952	Muž	25.08.2013	Koblížek V.	Validní	Otevřít
CHOPN-01-030	FNHK - Plicní klinika		17.08.1945	Muž	26.08.2013	Koblížek V.	Validní	Otevřít
CHOPN-01-031	FNHK - Plicní klinika		09.08.1931	Muž	03.09.2013	Koblížek V.	Validní	Otevřít
CHOPN-01-032	FNHK - Plicní klinika		02.06.1936	Žena	17.09.2013	Novotná B.	Validní	Otevřít
CHOPN-01-033	FNHK - Plicní klinika		03.07.1928	Muž	17.09.2013	Novotná B.	Validní	Otevřít

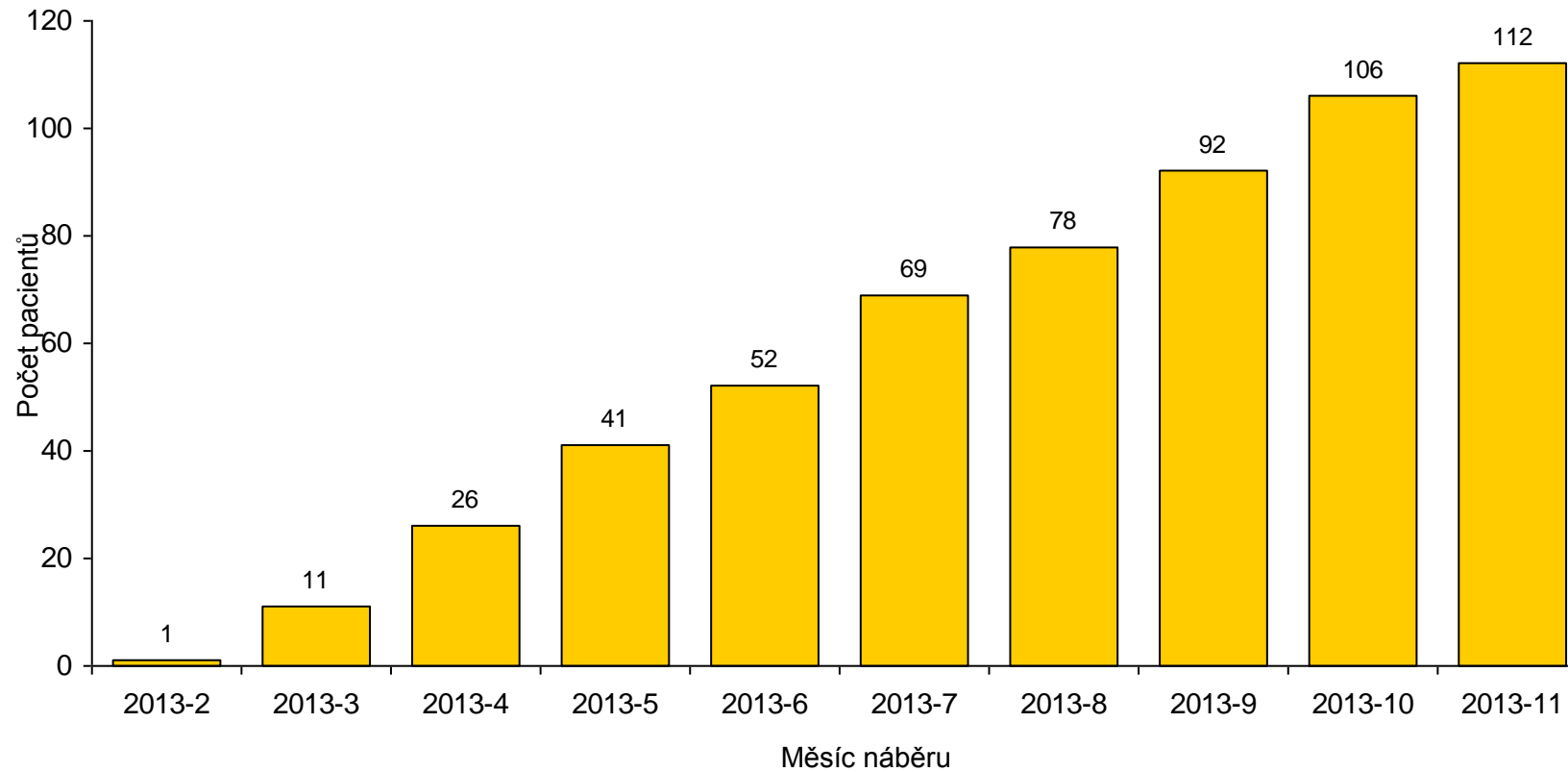
CHOPN-01-034	FNHK - Plicní klinika		15.10.1944	Žena	18.09.2013	Novotná B.	Validní	Otevřít
CHOPN-01-035	FNHK - Plicní klinika		31.03.1932	Muž	23.09.2013	Koblížek V.	Validní	Otevřít
CHOPN-01-036	FNHK - Plicní klinika		09.05.1955	Žena	24.09.2013	Novotná B.	Validní	Otevřít
CHOPN-01-037	FNHK - Plicní klinika		29.12.1941	Muž	01.10.2013	Novotná B.	Validní	Otevřít
CHOPN-01-038	FNHK - Plicní klinika		11.11.1947	Muž	01.10.2013	Novotná B.	Validní	Otevřít
CHOPN-01-039	FNHK - Plicní klinika		13.08.1949	Muž	08.10.2013	Novotná B.	Validní	Otevřít
CHOPN-01-040	FNHK - Plicní klinika		26.09.1949	Muž	15.10.2013	Novotná B.	Validní	Otevřít
CHOPN-01-041	FNHK - Plicní klinika		21.04.1938	Muž	16.10.2013	Novotná B.	Validní	Otevřít
CHOPN-01-042	FNHK - Plicní klinika		06.04.1953	Muž	06.11.2013	Koblížek V.	Validní	Otevřít
CHOPN-01-043	FNHK - Plicní klinika		11.11.1952	Žena	09.11.2013	Koblížek V.	Validní	Otevřít
CHOPN-01-044	FNHK - Plicní klinika		09.08.1938	Žena	12.11.2013	Koblížek V.	Nevalidní	Otevřít
CHOPN-02-001	FN Motol - Pneumologická klinika		07.01.1986	Muž	20.02.2013	Sobotík O.	Validní	Otevřít
CHOPN-02-002	FN Motol - Pneumologická klinika		23.05.1951	Žena	13.03.2013	Vlachová A.	Nevalidní	Otevřít
CHOPN-02-003	FN Motol - Pneumologická klinika		23.07.1942	Žena	18.03.2013	Sobotík O.	Nevalidní	Otevřít
CHOPN-02-004	FN Motol - Pneumologická klinika		04.08.1944	Muž	20.03.2013	Vlachová A.	Nevalidní	Otevřít
CHOPN-02-005	FN Motol - Pneumologická klinika		21.05.1950	Muž	25.04.2013	Sobotík O.	Nevalidní	Otevřít
CHOPN-02-006	FN Motol - Pneumologická klinika		23.03.1948	Muž	10.05.2013	Sobotík O.	Nevalidní	Otevřít
CHOPN-02-007	FN Motol - Pneumologická klinika		17.04.1943	Muž	28.05.2013	Vlachová A.	Nevalidní	Otevřít
CHOPN-02-008	FN Motol - Pneumologická klinika		19.12.1947	Žena	05.06.2013	Vlachová A.	Nevalidní	Otevřít
CHOPN-02-009	FN Motol - Pneumologická klinika		09.08.1941	Muž	05.09.2013	Vlachová A.	Nevalidní	Otevřít
CHOPN-03-001	FN Ostrava - Klinika TRN		02.08.1925	Muž	15.10.2013	Popelková P.	Validní	Otevřít
CHOPN-03-002	FN Ostrava - Klinika TRN		13.02.1935	Muž	15.10.2013	Popelková P.	Validní	Otevřít
CHOPN-03-003	FN Ostrava - Klinika TRN		13.05.1939	Žena	24.10.2013	Popelková P.	Validní	Otevřít
CHOPN-03-004	FN Ostrava - Klinika TRN		08.10.1930	Žena	04.11.2013	Popelková P.	Validní	Otevřít
CHOPN-04-001	Jihlava - Plicní odd.		20.08.2013	Muž	22.08.2013	Pejchal J.	Validní	Otevřít
CHOPN-04-002	Jihlava - Plicní odd.		25.05.1985	Muž	17.09.2013	Michalová J.	Validní	Otevřít
CHOPN-04-003	Jihlava - Plicní odd.		24.04.1949	Muž	19.09.2013	Musilová P.	Validní	Otevřít
CHOPN-04-004	Jihlava - Plicní odd.		07.12.1946	Muž	25.09.2013	Musilová P.	Validní	Otevřít
CHOPN-04-005	Jihlava - Plicní odd.		01.06.1940	Muž	02.10.2013	Musilová P.	Nevalidní	Otevřít
CHOPN-04-006	Jihlava - Plicní odd.		23.09.1943	Muž	06.11.2013	Musilová P.	Nevalidní	Otevřít
CHOPN-05-001	KN Liberec - Oddělení TRN		20.07.1959	Muž	16.04.2013	Vencálek T.	Nevalidní	Otevřít

CHOPN-06-001	FN Olomouc - Plicní klinika	29.08.1937		Muž	17.04.2013	Zatloukal J.	Nevalidní	Otevřít
CHOPN-06-002	FN Olomouc - Plicní klinika	23.05.1940		Muž	17.04.2013	Zatloukal J.	Nevalidní	Otevřít
CHOPN-06-003	FN Olomouc - Plicní klinika	08.07.1946		Žena	18.04.2013	Jašková J.	Nevalidní	Otevřít
CHOPN-06-004	FN Olomouc - Plicní klinika	08.03.1949		Muž	29.04.2013	Jašková J.	Nevalidní	Otevřít
CHOPN-06-005	FN Olomouc - Plicní klinika	16.12.1946		Muž	29.04.2013	Jašková J.	Nevalidní	Otevřít
CHOPN-06-006	FN Olomouc - Plicní klinika	21.04.1953		Muž	15.05.2013	Jašková J.	Nevalidní	Otevřít
CHOPN-06-007	FN Olomouc - Plicní klinika	26.01.1957		Muž	16.05.2013	Jašková J.	Nevalidní	Otevřít
CHOPN-06-008	FN Olomouc - Plicní klinika	20.10.1966		Muž	21.05.2013	Jašková J.	Nevalidní	Otevřít
CHOPN-06-009	FN Olomouc - Plicní klinika	07.07.1936		Muž	30.05.2013	Jašková J.	Nevalidní	Otevřít
CHOPN-06-010	FN Olomouc - Plicní klinika	13.12.1952		Muž	30.05.2013	Jašková J.	Nevalidní	Otevřít
CHOPN-06-011	FN Olomouc - Plicní klinika	22.04.1944		Muž	13.06.2013	Jašková J.	Nevalidní	Otevřít
CHOPN-06-012	FN Olomouc - Plicní klinika	24.12.1936		Muž	24.07.2013	Jašková J.	Nevalidní	Otevřít
CHOPN-07-001	FN Brno - Plicní klinika	04.12.1954		Muž	18.03.2013	Plutinský M.	Validní	Otevřít
CHOPN-07-002	FN Brno - Plicní klinika	04.04.1953		Muž	04.04.2013	Plutinský M.	Validní	Otevřít
CHOPN-07-003	FN Brno - Plicní klinika	04.11.1934		Muž	11.04.2013	Plutinský M.	Validní	Otevřít
CHOPN-07-004	FN Brno - Plicní klinika	23.12.1954		Muž	09.05.2013	Plutinský M.	Nevalidní	Otevřít
CHOPN-07-005	FN Brno - Plicní klinika	29.03.1946		Muž	23.05.2013	Brat K.	Nevalidní	Otevřít
CHOPN-07-006	FN Brno - Plicní klinika	03.05.1941		Žena	27.05.2013	Plutinský M.	Validní	Otevřít
CHOPN-07-007	FN Brno - Plicní klinika	19.04.1948		Žena	03.06.2013	Plutinský M.	Nevalidní	Otevřít
CHOPN-07-008	FN Brno - Plicní klinika	09.12.1943		Muž	10.06.2013	Plutinský M.	Validní	Otevřít
CHOPN-07-009	FN Brno - Plicní klinika	21.06.1946		Muž	27.06.2013	Plutinský M.	Validní	Otevřít
CHOPN-07-010	FN Brno - Plicní klinika	22.04.1938		Muž	01.07.2013	Plutinský M.	Validní	Otevřít
CHOPN-07-011	FN Brno - Plicní klinika	26.08.1946		Muž	01.07.2013	Plutinský M.	Validní	Otevřít
CHOPN-07-012	FN Brno - Plicní klinika	25.04.1948		Muž	08.07.2013	Plutinský M.	Validní	Otevřít
CHOPN-07-013	FN Brno - Plicní klinika	08.09.1948		Muž	18.07.2013	Brat K.	Nevalidní	Otevřít
CHOPN-07-014	FN Brno - Plicní klinika	16.12.1945		Muž	05.08.2013	Plutinský M.	Validní	Otevřít
CHOPN-07-015	FN Brno - Plicní klinika	23.10.1976		Muž	12.08.2013	Plutinský M.	Validní	Otevřít

CHOPN-07-016	FN Brno - Plicní klinika		04.03.1958	Muž	12.08.2013	Plutinský M.	Nevalidní	Otevřít
CHOPN-07-017	FN Brno - Plicní klinika		30.04.1951	Muž	19.08.2013	Plutinský M.	Validní	Otevřít
CHOPN-07-018	FN Brno - Plicní klinika		05.05.1931	Muž	09.09.2013	Plutinský M.	Validní	Otevřít
CHOPN-07-019	FN Brno - Plicní klinika		28.08.1956	Muž	16.09.2013	Plutinský M.	Validní	Otevřít
CHOPN-07-020	FN Brno - Plicní klinika		25.03.1943	Muž	20.09.2013	Plutinský M.	Validní	Otevřít
CHOPN-07-021	FN Brno - Plicní klinika		05.11.1943	Muž	23.09.2013	Plutinský M.	Validní	Otevřít
CHOPN-07-022	FN Brno - Plicní klinika		26.10.1936	Žena	07.10.2013	Plutinský M.	Validní	Otevřít
CHOPN-07-023	FN Brno - Plicní klinika		13.02.1955	Muž	07.10.2013	Plutinský M.	Validní	Otevřít
CHOPN-07-024	FN Brno - Plicní klinika		18.05.1946	Muž	15.10.2013	Plutinský M.	Validní	Otevřít
CHOPN-07-025	FN Brno - Plicní klinika		03.11.1939	Muž	04.11.2013	Plutinský M.	Validní	Otevřít
CHOPN-07-026	FN Brno - Plicní klinika		14.04.1951	Muž	04.11.2013	Plutinský M.	Validní	Otevřít
CHOPN-09-001	FN Plzeň - Klinika TRN		29.01.1979	Muž	30.03.2013	Šafránek P.	Validní	Otevřít
CHOPN-09-002	FN Plzeň - Klinika TRN		09.11.1983	Žena	28.05.2013	Kundrátová K.	Validní	Otevřít
CHOPN-09-003	FN Plzeň - Klinika TRN		16.09.1947	Muž	29.05.2013	Kundrátová K.	Nevalidní	Otevřít
CHOPN-09-004	FN Plzeň - Klinika TRN		29.06.1936	Muž	03.07.2013	Šafránek P.	Nevalidní	Otevřít
CHOPN-09-005	FN Plzeň - Klinika TRN		01.11.1948	Muž	04.07.2013	Šafránek P.	Nevalidní	Otevřít
CHOPN-10-001	Zlín - Plicní oddělení, KNTB a.s.		01.01.1900	Muž	17.07.2013	Majerčiaková M.	Validní	Otevřít
CHOPN-10-002	Zlín - Plicní oddělení, KNTB a.s.		10.02.1946	Muž	18.07.2013	Majerčiaková M.	Nevalidní	Otevřít
CHOPN-10-003	Zlín - Plicní oddělení, KNTB a.s.		22.09.1937	Muž	20.07.2013	Majerčiaková M.	Validní	Otevřít
CHOPN-10-004	Zlín - Plicní oddělení, KNTB a.s.		24.12.1942	Muž	20.07.2013	Majerčiaková M.	Validní	Otevřít
CHOPN-10-005	Zlín - Plicní oddělení, KNTB a.s.		19.04.1938	Muž	29.07.2013	Majerčiaková M.	Validní	Otevřít
CHOPN-10-006	Zlín - Plicní oddělení, KNTB a.s.		05.04.1932	Žena	31.07.2013	Majerčiaková M.	Validní	Otevřít
CHOPN-10-007	Zlín - Plicní oddělení, KNTB a.s.		08.05.1954	Muž	27.08.2013	Knotková P.	Validní	Otevřít
CHOPN-10-008	Zlín - Plicní oddělení, KNTB a.s.		15.08.1955	Muž	22.10.2013	Majerčiaková M.	Validní	Otevřít
CHOPN-11-001	ÚnL - Oddělení plicních nemocí a TBC		08.01.1950	Muž	23.04.2013	Šnelerová B.	Validní	Otevřít
CHOPN-11-002	ÚnL - Oddělení plicních nemocí a TBC		28.02.1949	Žena	23.07.2013	Šnelerová B.	Validní	Otevřít
CHOPN-11-003	ÚnL - Oddělení plicních nemocí a TBC		30.05.1947	Muž	10.09.2013	Šnelerová B.	Není známo	Otevřít
CHOPN-11-004	ÚnL - Oddělení plicních nemocí a TBC		30.12.1936	Žena	22.10.2013	Šnelerová B.	Validní	Otevřít

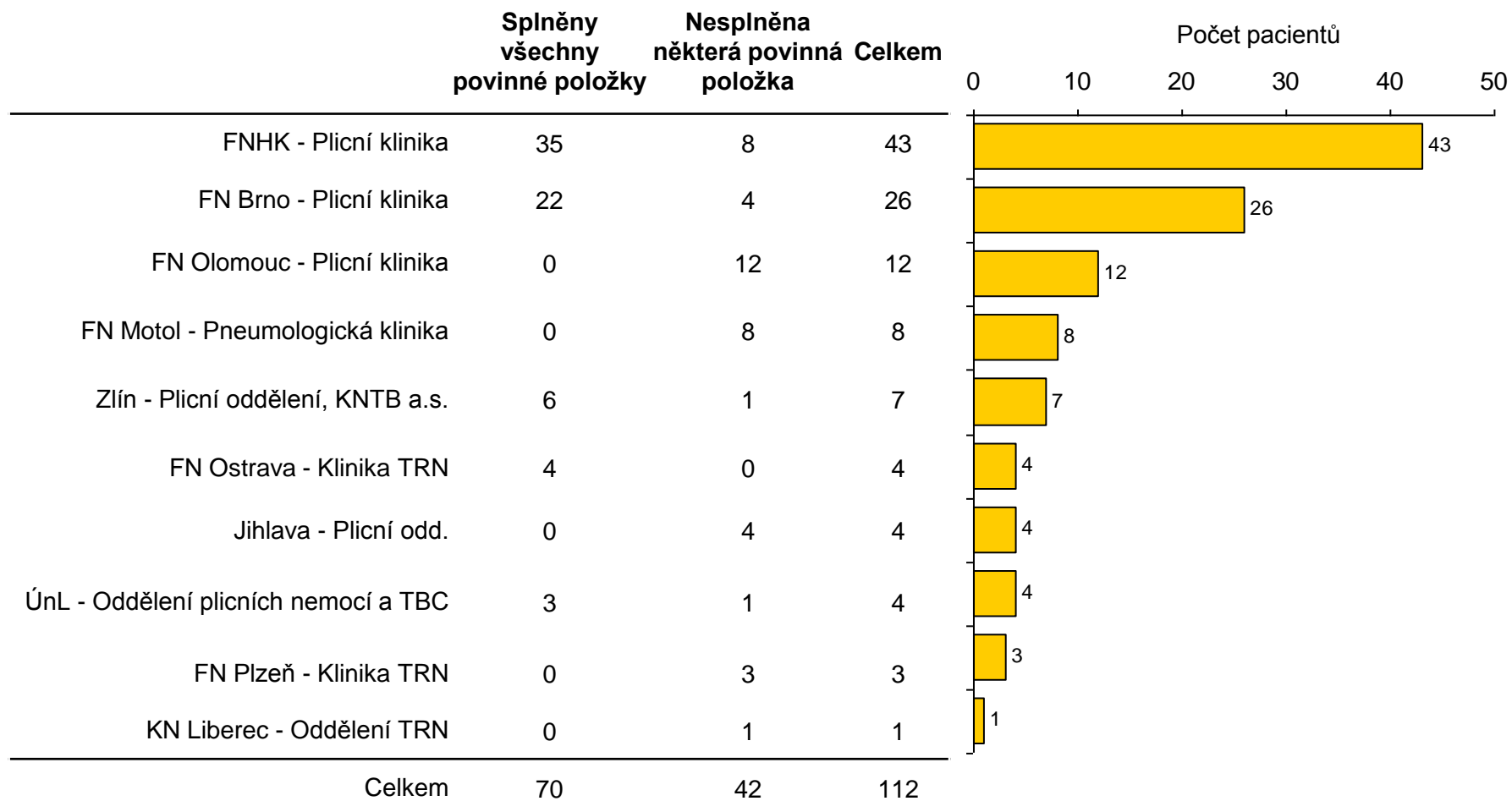
Náběr pacientů

Registr CHOPN obsahuje 112 pacientů zadaných od února 2013 do listopadu 2013.



Přehled záznamů po centrech

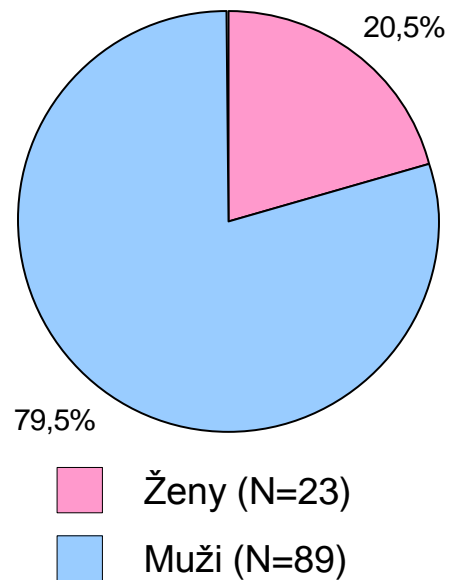
N=112



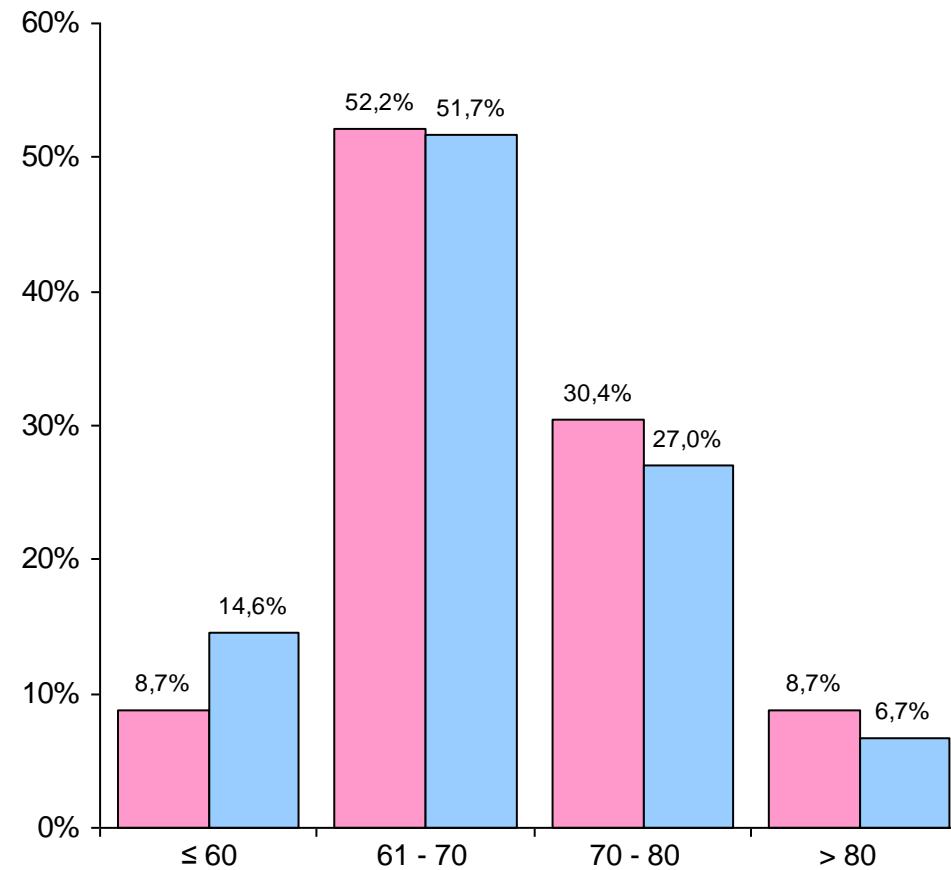
Věk a pohlaví pacientů

Pohlaví

N=112



Věk při vstupním vyšetření



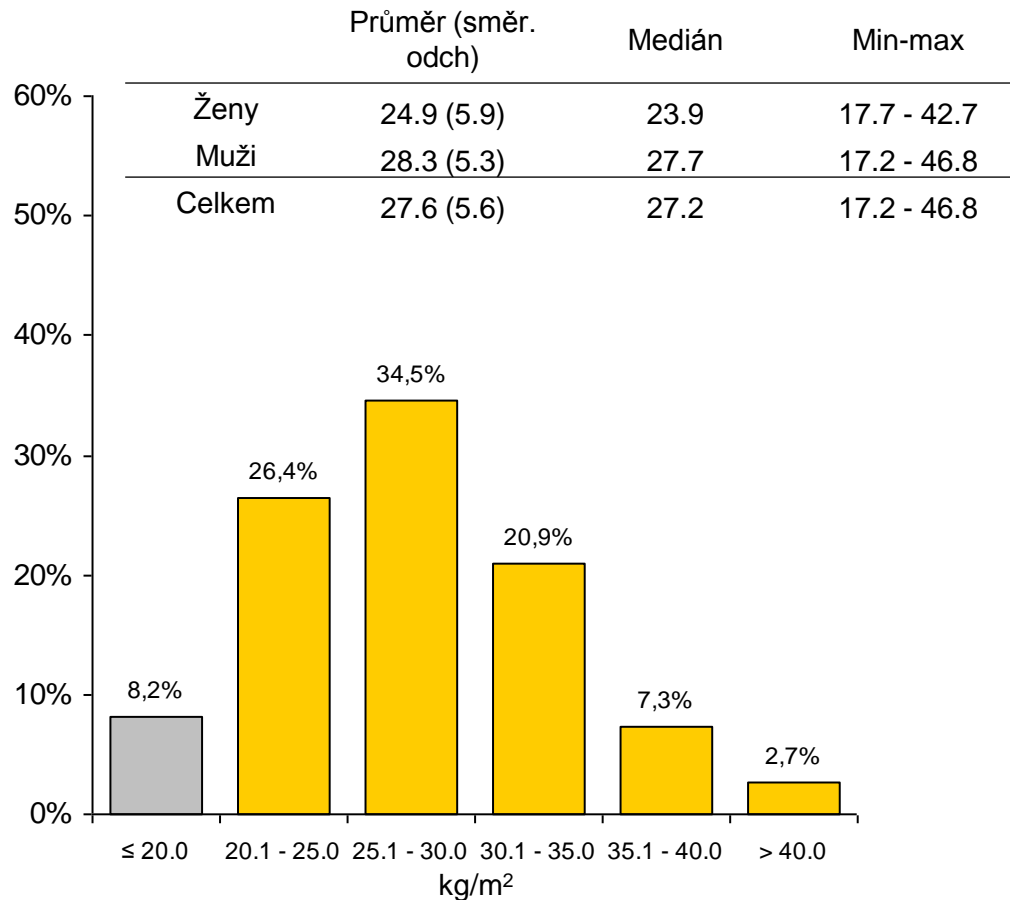
Věk při vstupním vyšetření – shrnutí

	Průměr (směr. odch)	Medián	Min-max
Ženy	69 (7)	67	58 - 83
Muži	67 (8)	67	37 - 88
Celkem	67 (8)	67	37 - 88

Body mass index

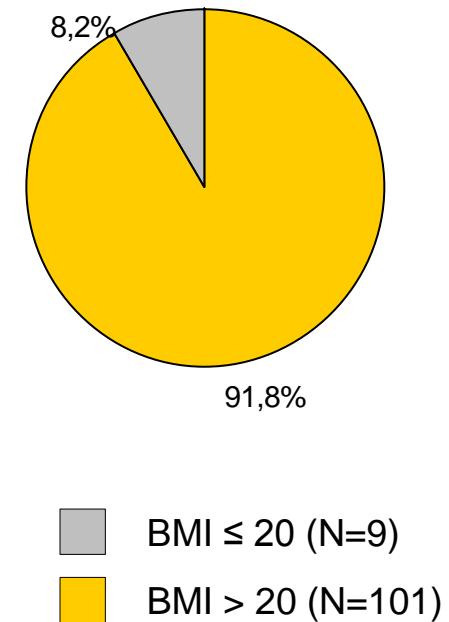
Body Mass Index (BMI)

$N^1=110$



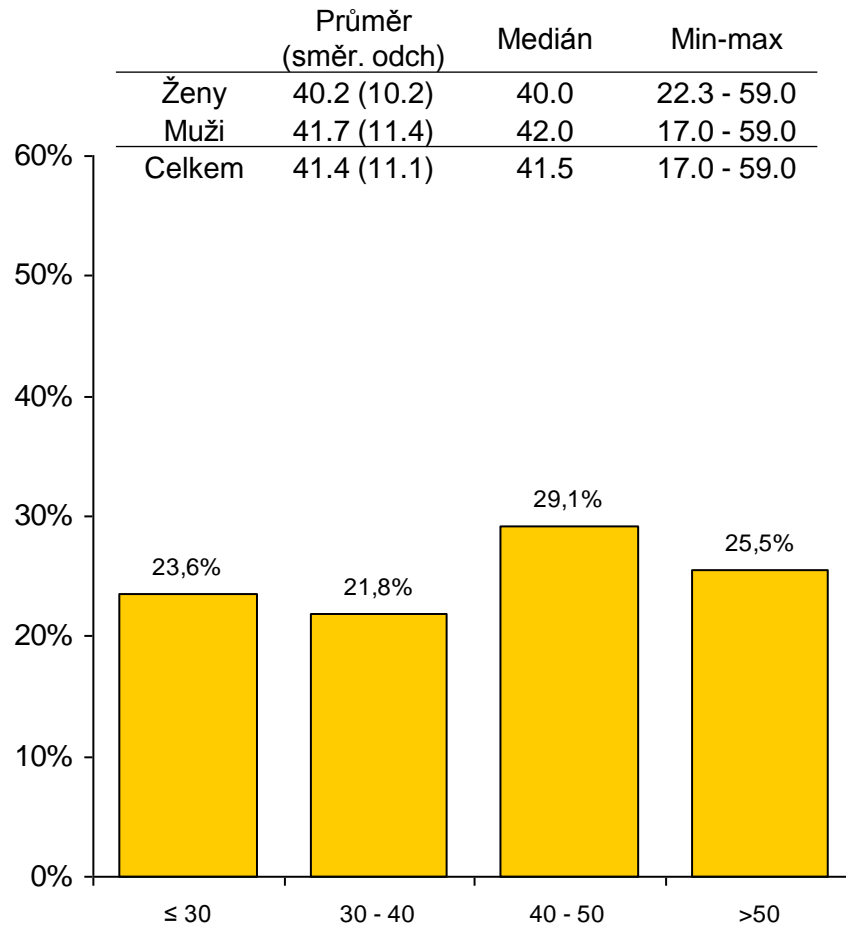
¹ neuvedeno u dvou pacientu

BMI ≤ 20



FEV₁

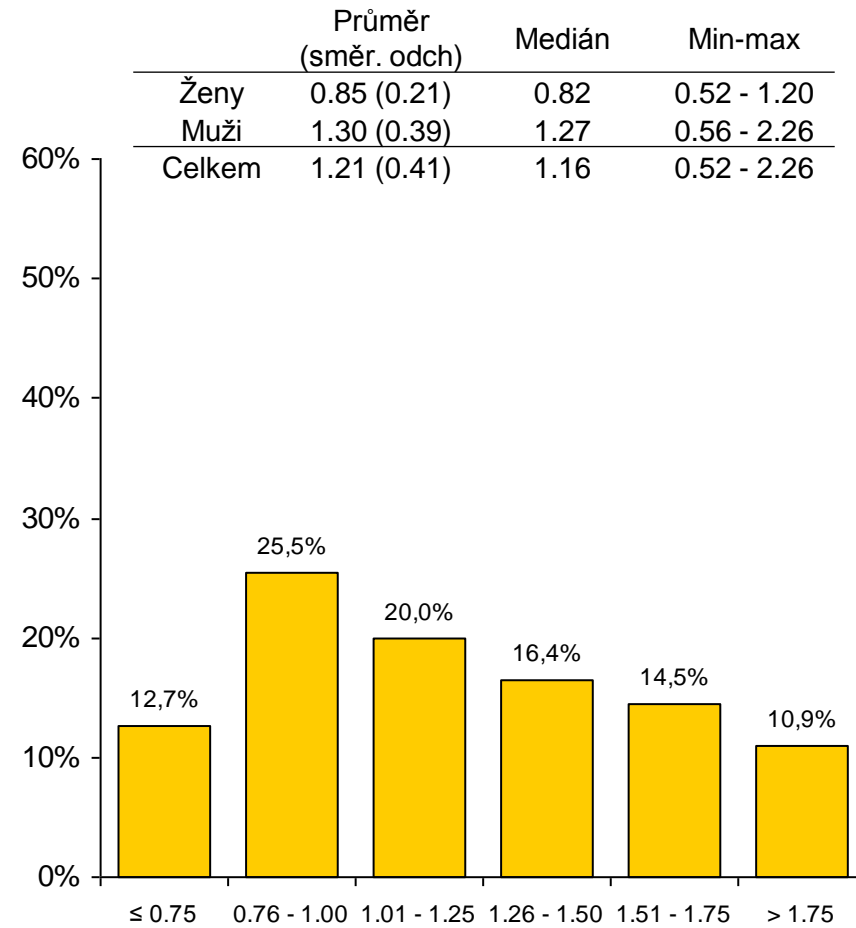
FEV1 %



N¹)=110

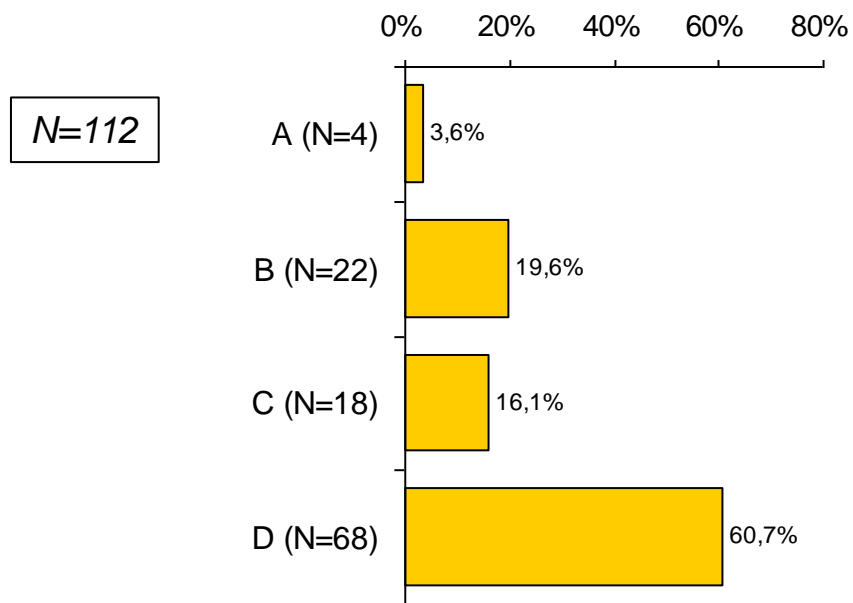
¹ neuvedeno u dvou pacientu

FEV1 absolutní

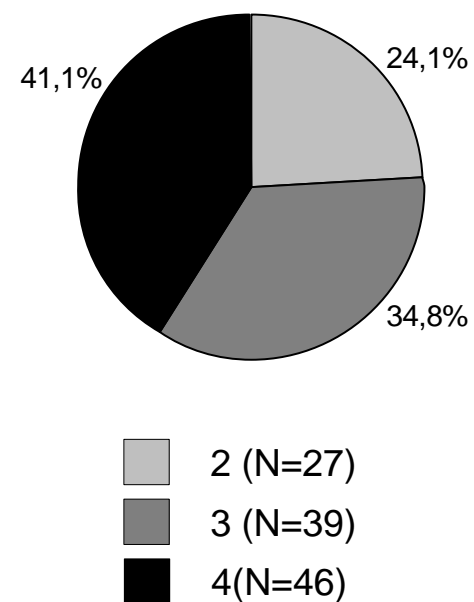


Kategorie CHOPN a stupeň plicní obstrukce

Kategorie CHOPN



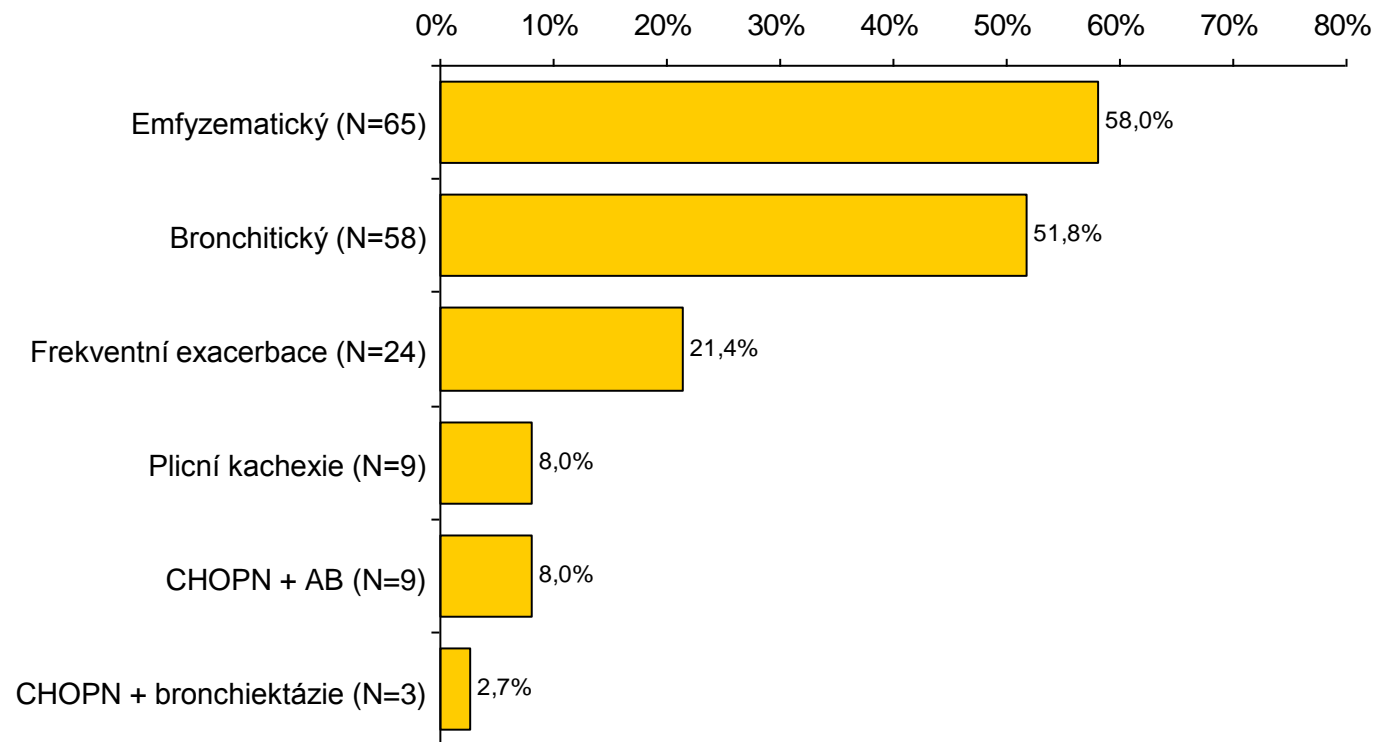
Stupeň plicní obstrukce



Fenotyp CHOPN

Fenotyp CHOPN

N=112



Fenotyp CHOPN vzhledem k charakteristikám pacientů

	Plicní kachexie	
	ne	ano
BMI > 20	98 (97.0%)	3 (3.0%)
BMI ≤ 20	3 (33.3%)	6 (66.7%)

	Bronchitický	
	ne	ano
Expektorace: ne	38 (86.4%)	6 (13.6%)
Expektorace: ano	16 (24.2%)	50 (75.8%)

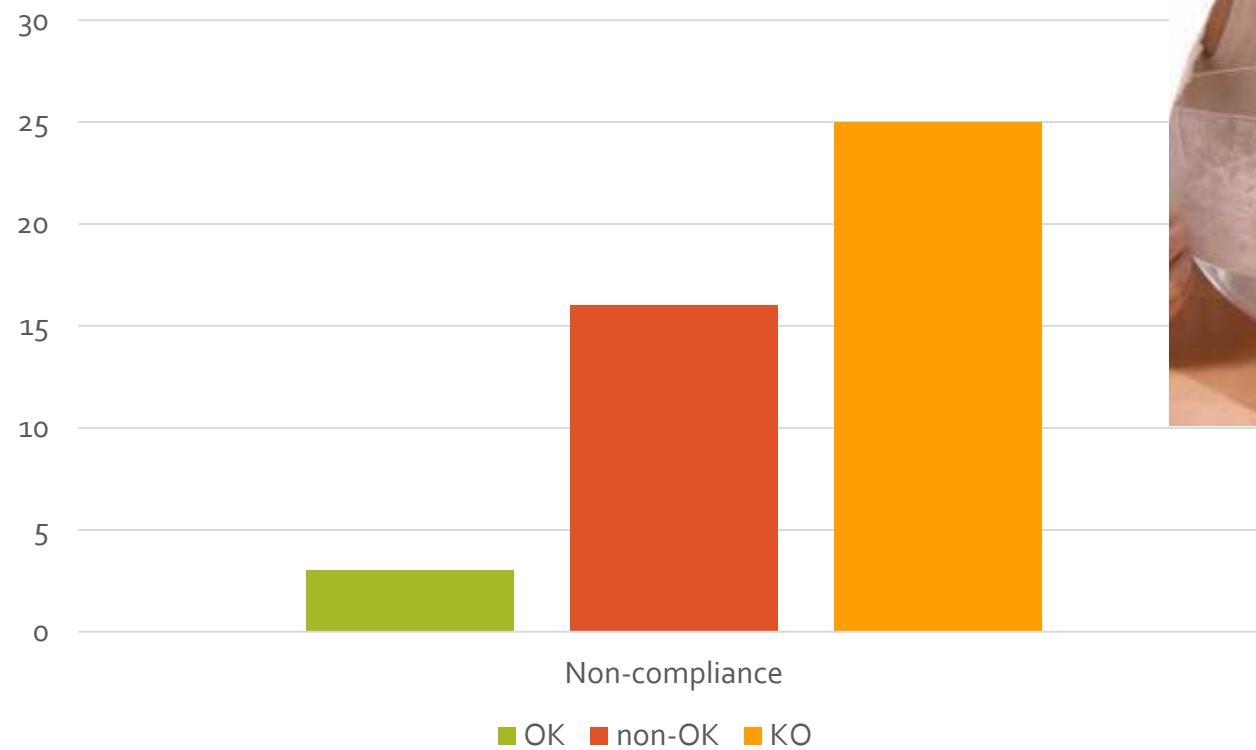
	CHOPN + bronchiectázie	
	ne	ano
Expektorace: ne	44 (100.0%)	0 (0.0%)
Expektorace: ano	63 (95.5%)	3 (4.5%)

	Frekventní exacerbace	
	ne	ano
Exacerbace < 2	64 (100.0%)	0 (0.0%)
Exacerbace ≥ 2	10 (31.3%)	22 (68.8%)

Non-compliance

N= 44

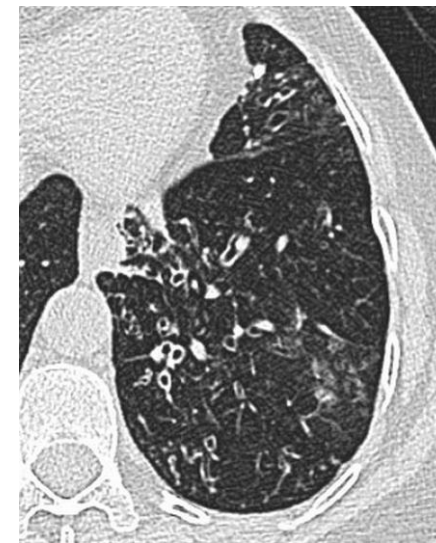
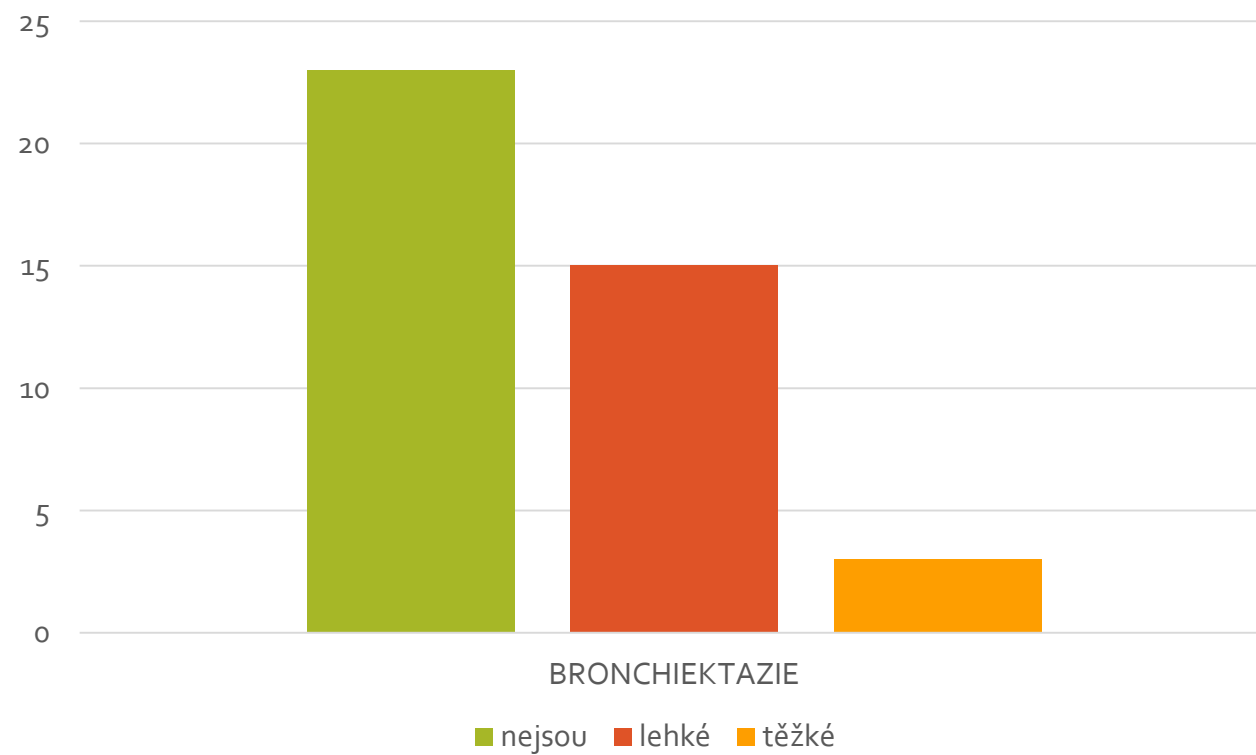
Non-compliance k inhalační léčbě



Bronchiektazie

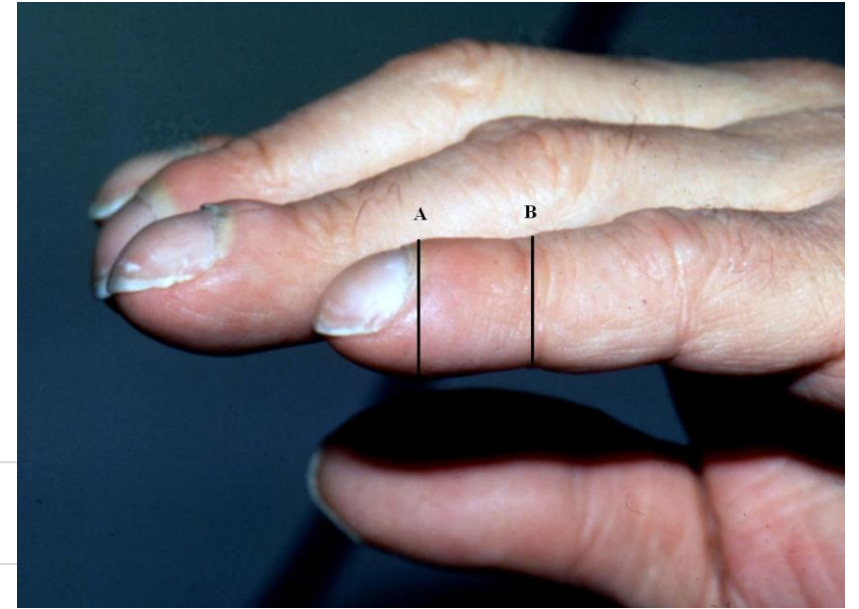
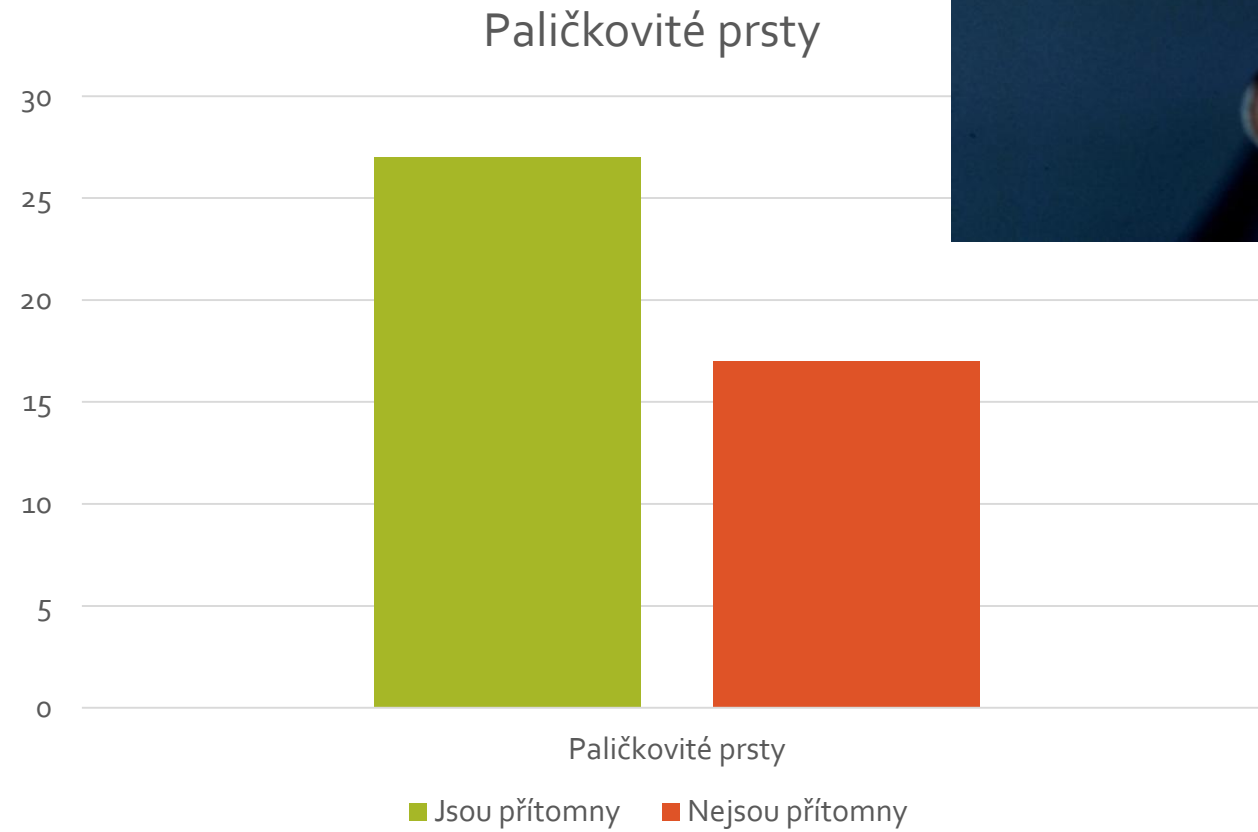
N= 41

CT nález BE u nemocných s CHOPN



Paličkovité prsty

N= 44



CHOPN REGISTR nyní začíná

- USA registrace
- Precizace protokolu
- Náběr nemocných (do konce 2014 – minimálně, cílem 1000)
- Triviální otázky – DF, paličkovité prsty, chrůpky, I-E difference
- Nové možnosti – PA:A a monitorace tuku (CT), CAT škála, ZUNG škála

Registr CHOPN

Stav k datu: 13.11.2013 19:18

Datum generování: 13.11.2013 19:19

Počet pacientů

Centrum	Celkem	Validní	Ukončení	Aktivně sledovaní	Kontrola v 1. roce	Kontrola v 2. roce	Kontrola v 3. roce	Kontrola v 4. roce	Kontrola v 5. roce
FN Brno - Plicní klinika	26	21	0	21	0	0	0	0	0
FN Motol - Pneumologická klinika	8	0	0	0	0	0	0	0	0
FN Olomouc - Plicní klinika	12	0	0	0	0	0	0	0	0
FN Ostrava - Klinika TRN	4	4	0	4	0	0	0	0	0
FN Pízeň - Klinika TRN	3	0	0	0	0	0	0	0	0
FNHK - Plicní klinika	44	39	0	39	0	0	0	0	0
Jihlava - Plicní odd.	4	2	0	2	0	0	0	0	0
KN Liberec - Oddělení TRN	1	0	0	0	0	0	0	0	0
TN - Pneumologická klinika	0	0	0	0	0	0	0	0	0
ÚnL - Oddělení plicních nemocí a TBC	4	3	0	3	0	0	0	0	0
Zlín - Plicní oddělení, KNTB a.s.	7	6	0	6	0	0	0	0	0
Celkem	113	75	0	75	0	0	0	0	0

Reálná perspektiva – aneb co je nutno zlepšit

- Snaha o získání všech nemocných z Centra splňujících IC
- Snaha o formální validitu
- Snaha o logickou validitu
- Existence dvou cest – minimalistická (ale validní) a maximalistická
- Možnost kvalitní CENTRÁLNÍ analýzy CT
- Možnost CENTRÁLNÍ analýzy všech škál (vř.QoL) a compliance
- Možnost zápisu UZ a popisu EKG

Final Call

- Drobné korekce webové podoby REGISTRU (CAT subškála, 6MWD%, PA:A,..)
- Přání kdo co bude chtít analyzovat
- Prosinec zapracování změn



Časový plán

- Do konce roku 2013 – zařazení celkem 150 nemocných
- V roce 2014 - 850 nemocných
- Validací plán (ev. audit problematických Center)
- Publikační plán (baselinová data, follow-up)
- *Případná změna nefungujících Center (do ledna 2014)*

clinicaltrials.gov/ct2/show/NCT01923051

ClinicalTrials.gov
A service of the U.S. National Institutes of Health

Example: "Heart attack" AND "Los Angeles"
Search for studies: Search

Advanced Search | Help | Studies by Topic | Glossary

Find Studies | About Clinical Studies | Submit Studies | Resources | About This Site

Home > Find Studies > Study Record Detail

Czech National Research Database of Chronic Obstructive Pulmonary Disease (COPD)

This study is currently recruiting participants.
Verified August 2013 by Masaryk University

Sponsor:
Karel Hejduk

Information provided by (Responsible Party):
Karel Hejduk, Masaryk University

ClinicalTrials.gov Identifier:
NCT01923051

First received: August 7, 2013
Last updated: August 13, 2013
Last verified: August 2013
History of Changes

Full Text View | **Tabular View** | No Study Results Posted | Disclaimer | How to Read a Study Record

▶ Purpose

The chronic obstructive pulmonary disease (COPD) is the occurrence of chronic bronchitis or emphysema, a pair of commonly co-existing diseases of the lungs in which the airways narrow over time. This limits airflow to and from the lungs, causing shortness of breath (dyspnoea). In clinical practice, COPD is defined by its characteristic airflow limitation on lung function tests. In contrast to asthma, this limitation is poorly reversible and usually gets increasingly worse over time.