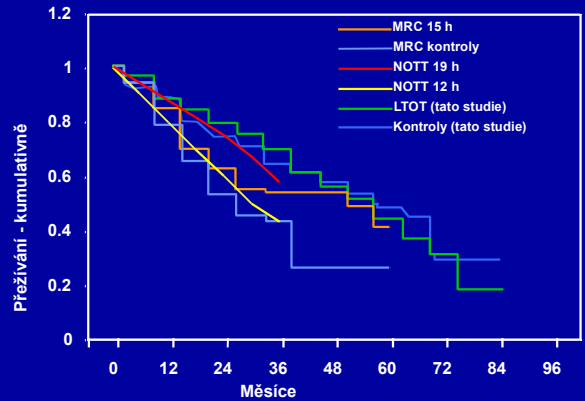


## DDOT a co s ní (dál)?

Jan Chlumský  
První plicní ambulance, s.r.o. Praha  
Pneumologická klinika 1.LF UK  
Thomayerova nemocnice Praha  
Sekce patofyziologie dýchání



## DDOT



Gorecka D et al, Thorax, 1997

## Registr DDOT

Organizovaný ČPFS (samozřejmě sponzorovaný)  
Vznikl z lékařské potřeby - potřebujeme mít informace o pacientech na DDOT

Nepřidělává práci  
Přesto je v něm JEN cca 75% indikovaných pacientů

zůstává do značné míry nepochopený  
Podpora výboru ČPFS je malá

Situace je komplikována nepochopením doporučeného postupu a zmatenými kompetencemi

## Mobilní DDOT - ano nebo ne?

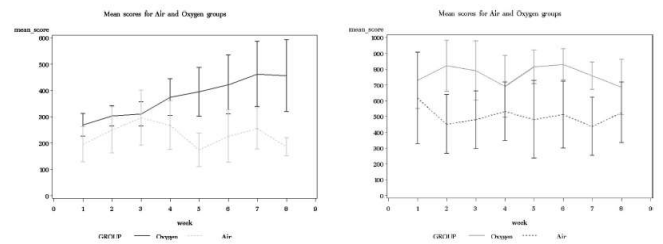


FIGURE 2. Cylinder duration (minutes per week).

FIGURE 3. Time spent away from home (minutes per week).

Sandland CJ, et al., Chest 2008

## Historie indikace DDOT

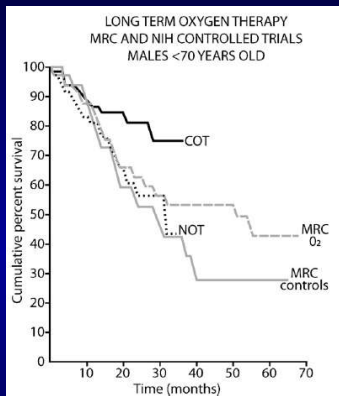


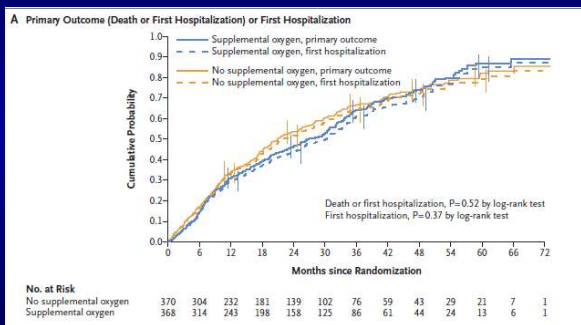
FIGURE 1. Long-term oxygen therapy in Medical Research Council and National Institutes of Health controlled trials in men aged <70 years, examining the fraction of subjects surviving compared to the time from randomization or duration of treatment. COT = continuous oxygen therapy; MRC = Medical Research Council; NOT = nocturnal oxygen therapy.<sup>3</sup>

## Mobilní DDOT - ano nebo ne?



LTOT research group. NEJM 2016

## Mobilní DDOT - ano nebo ne?



LTOT research group. NEJM 2016

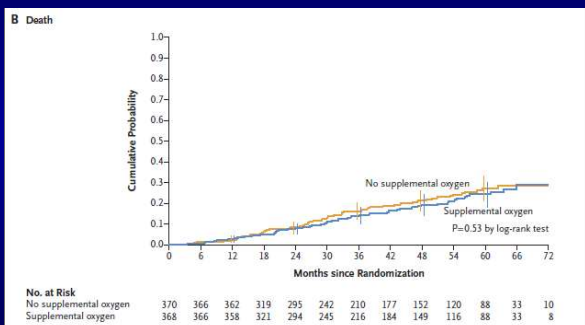
## Mobilní DDOT - ano nebo ne?

**Žádný** rozdíl mezi skupinami pro  $pO_2 > 7,3$  kPa

Přežití  
Exacerbací  
Hospitalizací  
HRQL  
6-MWD

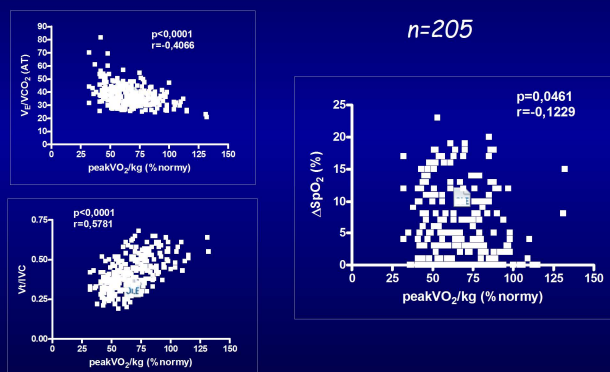
LTOT research group. NEJM 2016

## Mobilní DDOT - ano nebo ne?

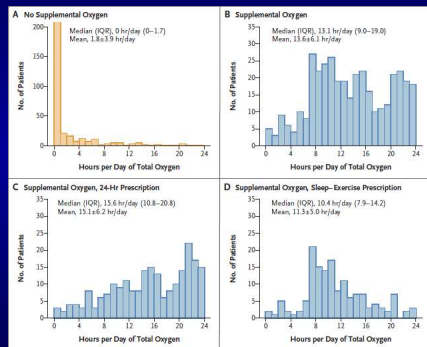


LTOT research group. NEJM 2016

## Tolerance zátěže (CPET) u IPP

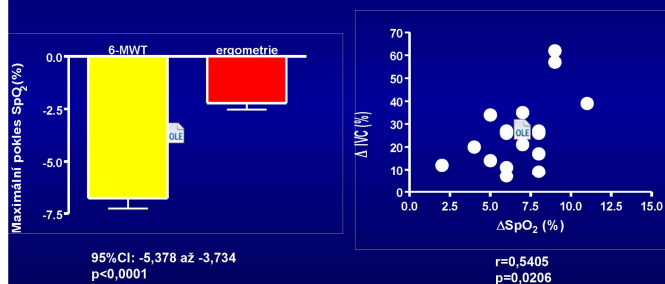


## Mobilní DDOT - ano nebo ne?



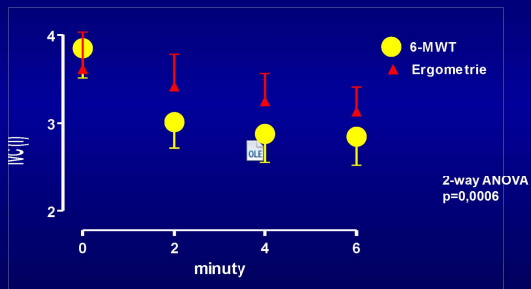
LTOT research group. NEJM 2016

## Srovnání oxygenace



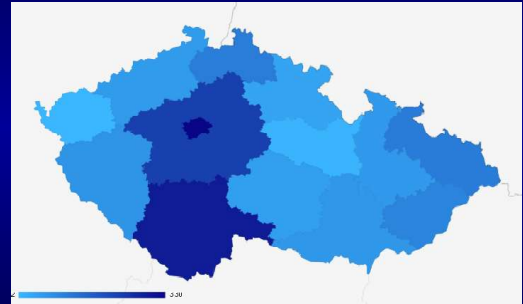
Chlumsky J, et al, ERS 2006

## Srovnání dynamiky IVC



Chlumsky J, et al, ERS 2006

## Registr DDOT - kraje



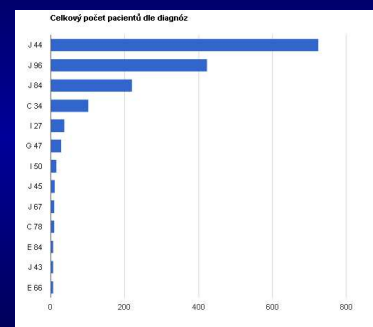
www.ddot.cz

## Možnosti indikace mobilních DDOT

1. Varianta - tak by to mělo být, pokud ctíme EBM  
paO<sub>2</sub> < 7,3 kPa, případně  
paO<sub>2</sub> < 8,0 kPa + PAH, polyglobulie ???  
průkaz mobility při pO<sub>2</sub> < 7,3 kPa  
Aktigrafie k měření denních aktivit měsíc před  
indikací a dále po přidělení DDOT (alespoň  
30min/den a zlepšení o 50%)

Spánková desaturace - NE (sleep lab)  
Zátěžová desaturace - NE (viz výše)

## Registr DDOT



www.ddot.cz

## Možnosti indikace mobilních DDOT

2. Varianta - uděláme to po česku, tedy  
necháme vše při starém  
paO<sub>2</sub> < 7,3 kPa, případně  
paO<sub>2</sub> < 8,0 kPa + PAH, polyglobulie  
průkaz mobility nadiktovaný VZP:

Spánková desaturace - ANO  
Zátěžová desaturace - ANO

## Registr s doporučení DDOT

Úpravy doporučeného postupu dle publikovaných studií?

Jednání s VZP - 6.12.

Nutné dojednat:

- Podmínky indikace
- Úhradu jednotlivých zařízení k DDOT

Všechny informace zveřejnit na [www.ddot.cz](http://www.ddot.cz)

Otázky, připomínky, nápady, prosím piště na:  
[jan.chlumsky@ftn.cz](mailto:jan.chlumsky@ftn.cz)